



# Centre d'Application et de Prévision Climatologique de l'Afrique Centrale



\*\*\*\*\*

## Bulletin de veille climatique mensuel pour l'Afrique centrale

**N°04 : AVRIL 2024**

Élaboré par L'équipe du CAPC-AC

Contact : [contact@capc-ac.net](mailto:contact@capc-ac.net)



# Tendances majeures observées et perspectives



- Une hausse de 0,5 à 2°C des températures maximales par rapport à la normale (1991\_2020) a été observée sur une grande partie de la région Afrique centrale durant le mois d'avril 2024 avec un pic de plus de 2°C au centre du Tchad, au sud-est de la RCA et à l'ouest de la RDC (figure 2).
- Au cours du mois d'avril 2024, des précipitations normales à excédentaires ont été enregistrées au Cameroun (le nord-ouest, le sud-ouest et le Littoral), en Guinée Equatoriale (la partie continentale), au Gabon (l'ouest et le sud), au Congo (l'ouest et le sud), en RDC (le nord, le centre, l'ouest et l'est) et en Angola (le nord et le centre) figure 4).
- Durant le mois de mai 2024, les températures moyennes les plus élevées seront enregistrées au Tchad et à l'extrême nord du Cameroun avec un pic de plus de 36°C dans les régions précitées (figure 8).
- Des précipitations excédentaires sont attendues au cours du mois de mai 2024 au Cameroun (l'Adamaoua, le nord-ouest, le sud-ouest, l'ouest et le sud), en Guinée Equatoriale (la partie continentale) et au Gabon (le nord-ouest) (figure 9).



# Plan général



## I. CONDITIONS CLIMATIQUES MENSUELLES OBSERVEES

- 1 Anomalies des températures minimales et maximales
- 2 Anomalies et précipitations observées
- 3 Précipitations en pourcentage

## II. CONDITIONS CLIMATIQUES MENSUELLES PREVUES

- 1 Tendances prévues des températures moyennes
- 2 Tendances prévues des précipitations

## 1-Anomalies des températures minimales et maximales

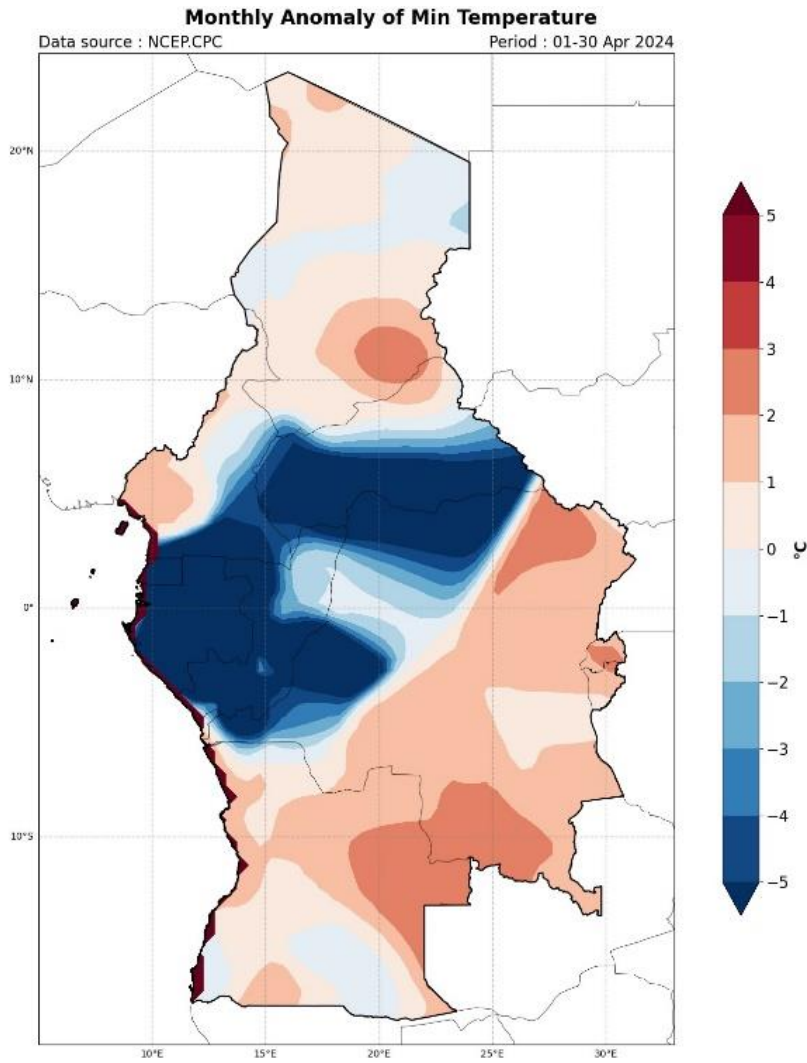


Figure 1

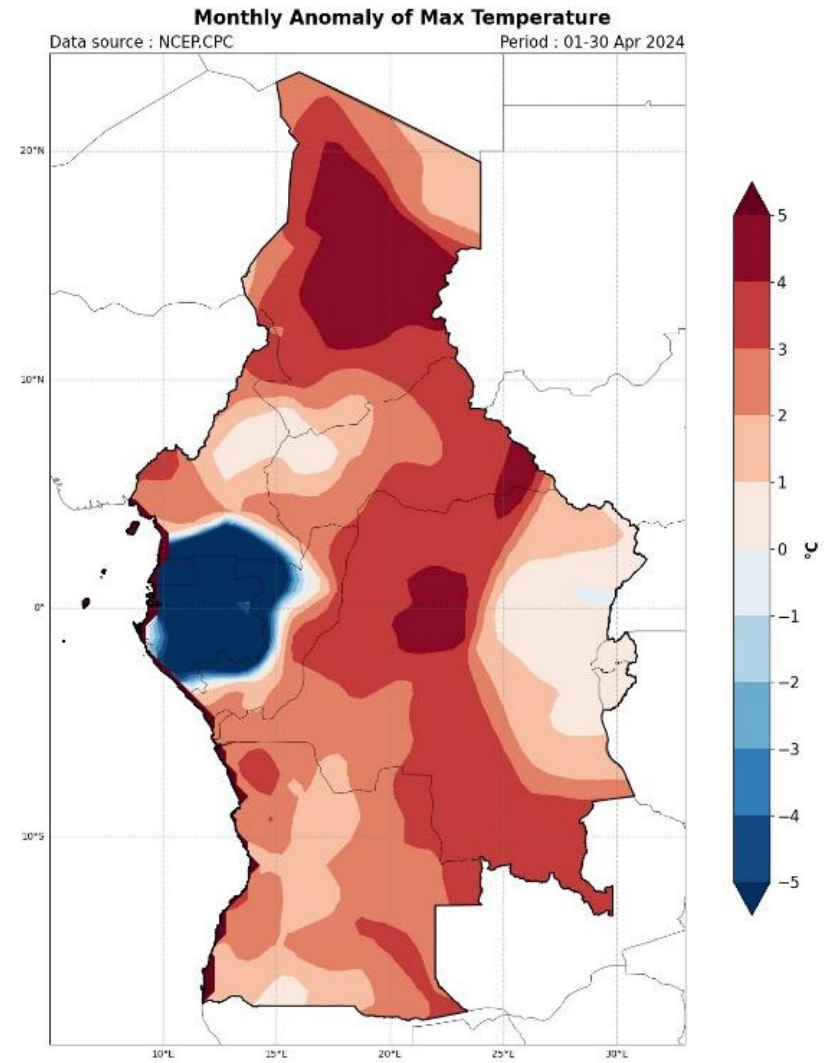


Figure 2

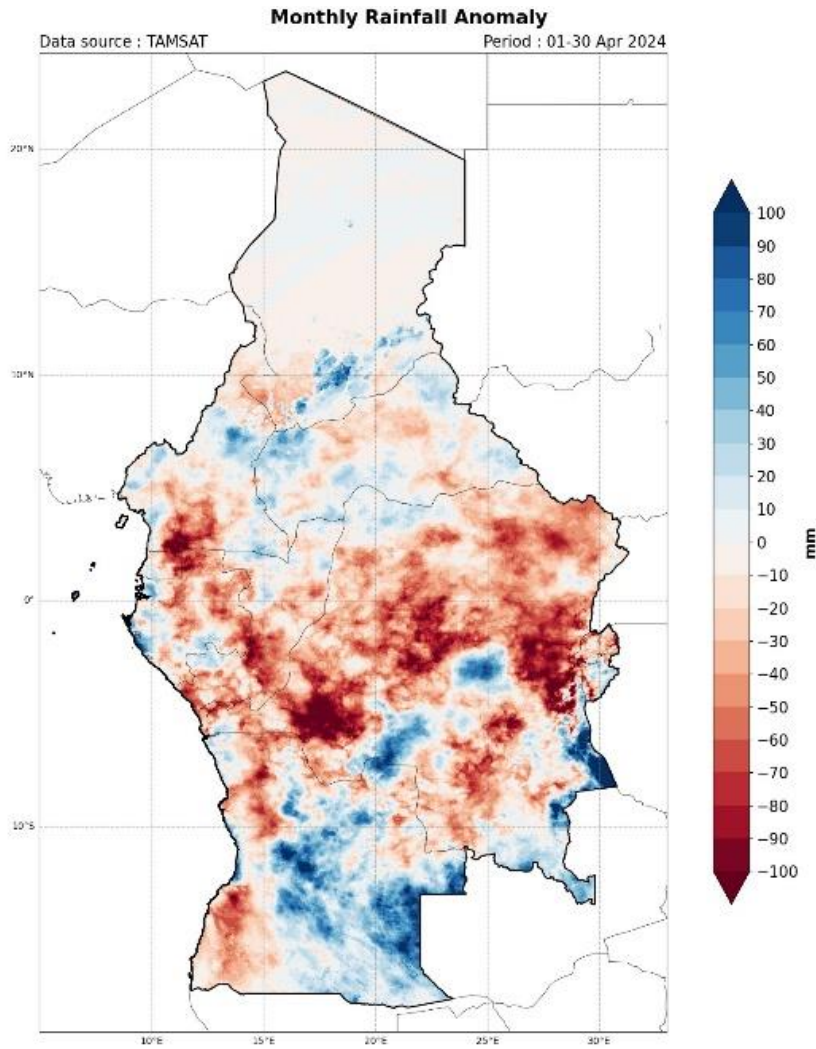


Figure 3

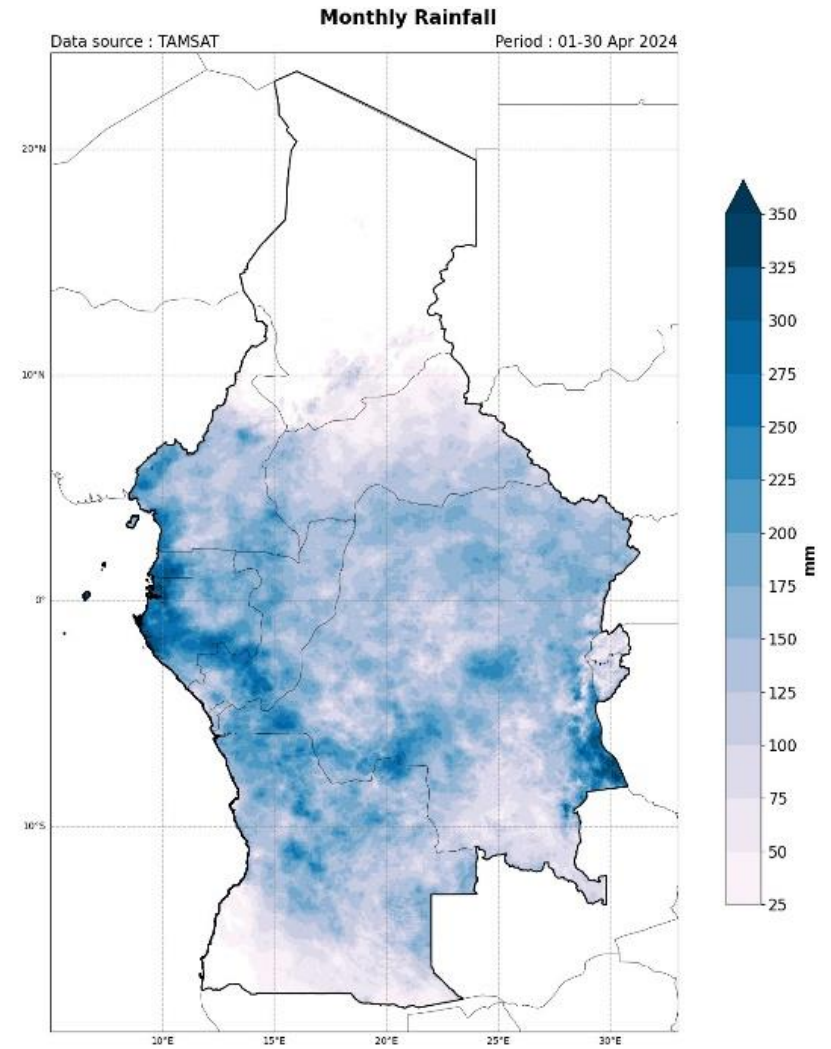


Figure 4

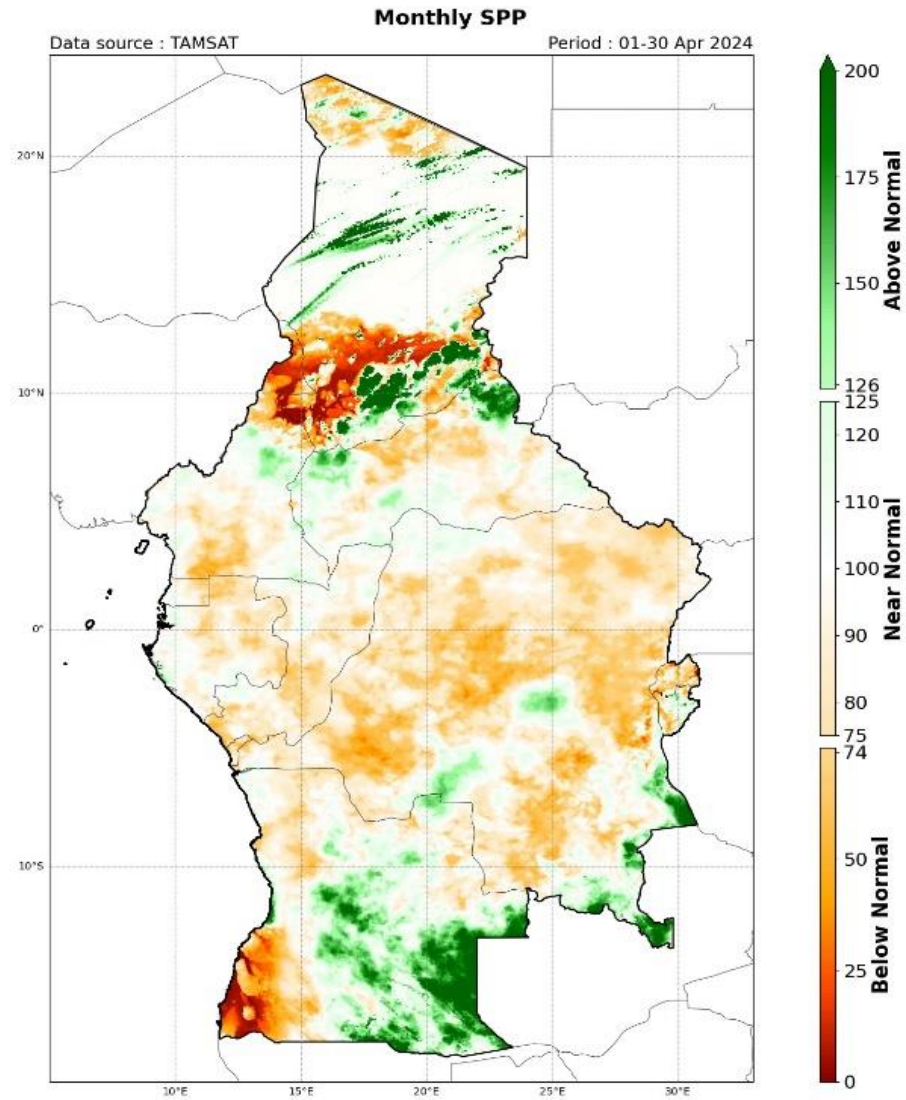


Figure 5

## 1-Tendances prévues des températures moyennes

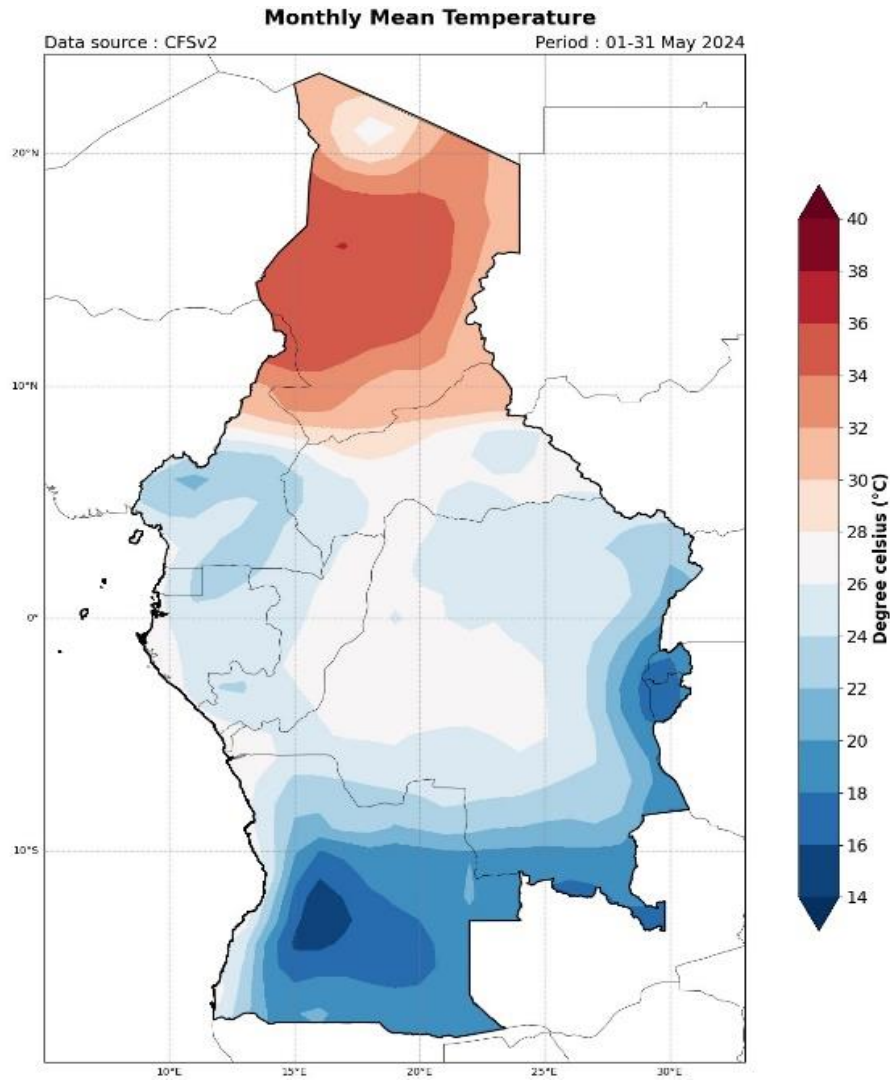


Figure 6

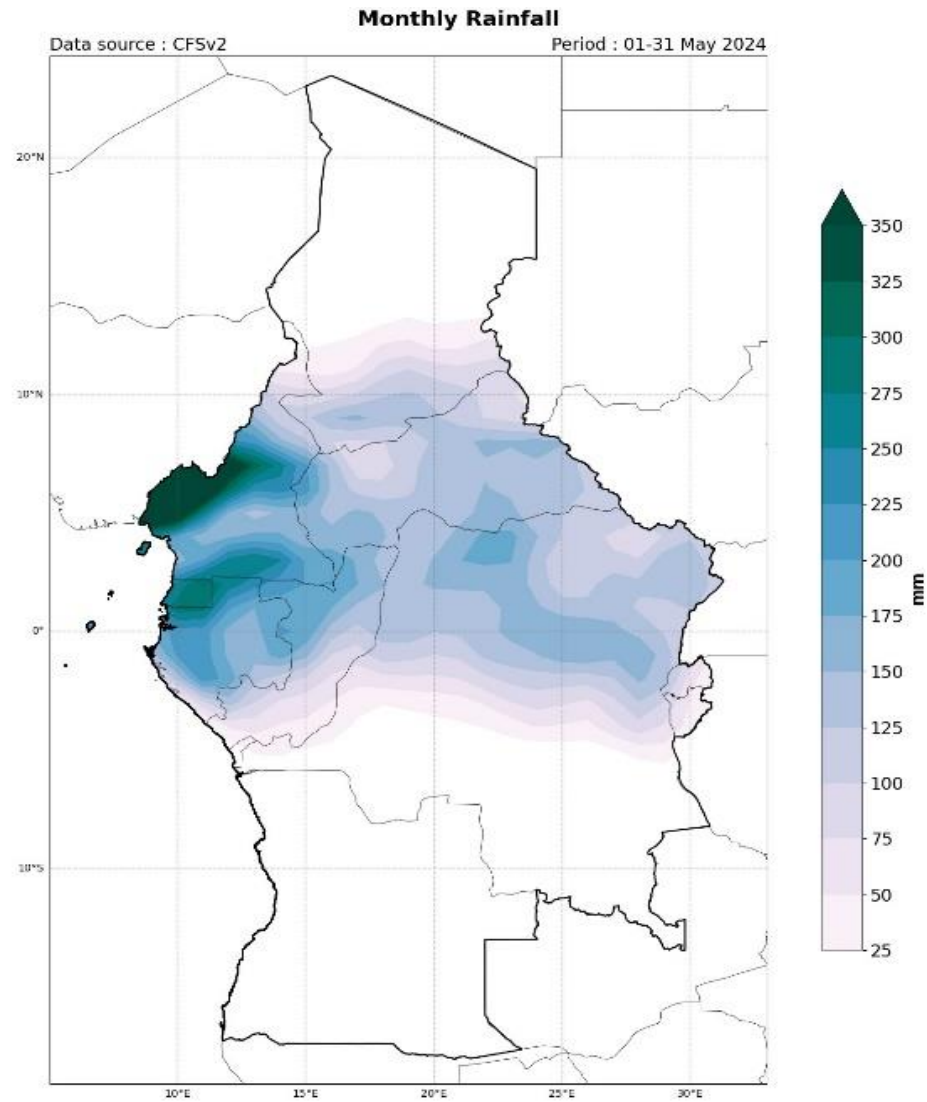


Figure 7





# Centre d'Application et de Prévision Climatologique de l'Afrique Centrale



\*\*\*\*\*

## Merci Pour votre Attention

Remerciements : -----

